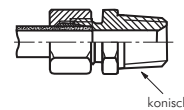


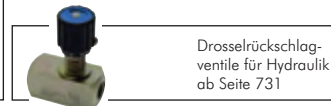
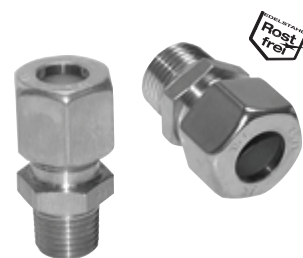
Gerade-Einschraubverschraubungen mit konischem Gewinde (zöllig)

Typ	Typ	Typ Klemmring	Rohr-Ø	Einschraub-
Stahl verzinkt	1.4571	1.4571 NC	außen	gewinde
sehr leichte Baureihe				
H300.5182	H300.5183	---	4	R 1/8"
H300.5186	H300.5187	---	6	R 1/8"
H300.5202	H300.5204	---	8	R 1/8"
H300.5203	---	---	8	R 1/4"
H300.5061	---	---	10	R 1/4"
H300.5081	---	---	12	R 1/4"
H300.5234	---	---	12	R 3/8"
leichte Baureihe				
H300.5269	H300.5270	H300.5271	6	R 1/8"
H300.5264	H300.5265	H300.5266	6	R 1/4"
---	H300.5267	H300.5268	6	R 3/8"
---	H300.5262	H300.5263	6	R 1/2"
H300.5278	H300.5279	H300.5280	8	R 1/4"
H300.5275	H300.5276	H300.5277	8	R 3/8"
---	H300.5273	H300.5274	8	R 1/2"
H300.5229	H300.5230	H300.5231	10	R 1/4"
H300.5226	H300.5227	H300.5228	10	R 3/8"
---	H300.5224	H300.5225	10	R 1/2"
H300.5239	H300.5240	H300.5241	12	R 3/8"
H300.5238	---	---	12	R 1/4"
H300.5235	H300.5236	H300.5237	12	R 1/2"
H300.5247	H300.5248	H300.5249	15	R 1/2"
H300.5246	---	---	15	R 3/8"
H300.5252	H300.5252	H300.5253	18	R 1/2"
H300.5255	---	---	22	R 3/4"
H300.5257	---	---	28	R 1"
H300.5259	---	---	35	R 1 1/4"
H300.5261	---	---	42	R 1 1/2"
schwere Baureihe				
H300.5272	---	---	6	R 1/4"
H300.5281	---	---	8	R 1/4"
H300.5233	---	---	10	R 3/8"
H300.5232	---	---	10	R 1/4"
H300.5244	---	---	12	R 3/8"
H300.5243	---	---	12	R 1/4"
H300.5242	---	---	12	R 1/2"
H300.5245	---	---	14	R 1/2"
H300.5250	---	---	16	R 1/2"
H300.5254	---	---	20	R 3/4"
H300.5256	---	---	25	R 1"
H300.5258	---	---	30	R 1 1/4"
H300.5260	---	---	38	R 1 1/2"

Gewinde: **ZÖLLIG**



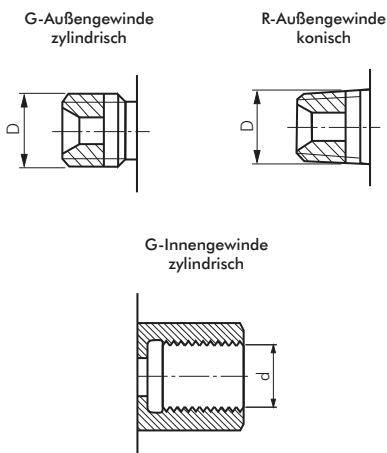
konisch



! Wünschen Sie eine Verschraubung ohne Mutter und Schneidring, dann setzen Sie bitte ein „X“ vor die Bestellnummer.

Anschlüsse mit Zoll-Gewinde

Nennmaß	Gangzahl auf 1 Zoll	D	d
G 1/8"	28	9,7	8,6
G 1/4"	19	13,2	11,5
G 3/8"	19	16,7	15,0
G 1/2"	14	21,0	18,6
G 5/8"	14	22,9	20,6
G 3/4"	14	26,4	24,1
G 1"	11	33,3	30,3
G 1 1/4"	11	41,9	39,0
G 1 1/2"	11	47,8	44,9
G 2"	11	59,6	56,7
G 2 1/2"	11	75,2	72,2
G 3"	11	87,9	84,9
G 4"	11	113,0	110,1
G 5"	11	138,4	135,4
G 6"	11	163,8	160,9



F Weitere Gewindetabellen finden Sie auf Seite 1051.

* Gewinde- und Drucktabellen finden Sie auf der Seite 121. Alle Angaben verstehen sich als unverbindliche Richtwerte! Für nicht schriftlich bestätigte Datenauswahl übernehmen wir keine Haftung. Druckangaben beziehen sich, soweit nicht anders angegeben, auf Flüssigkeiten der Gruppe II bei +20°C.